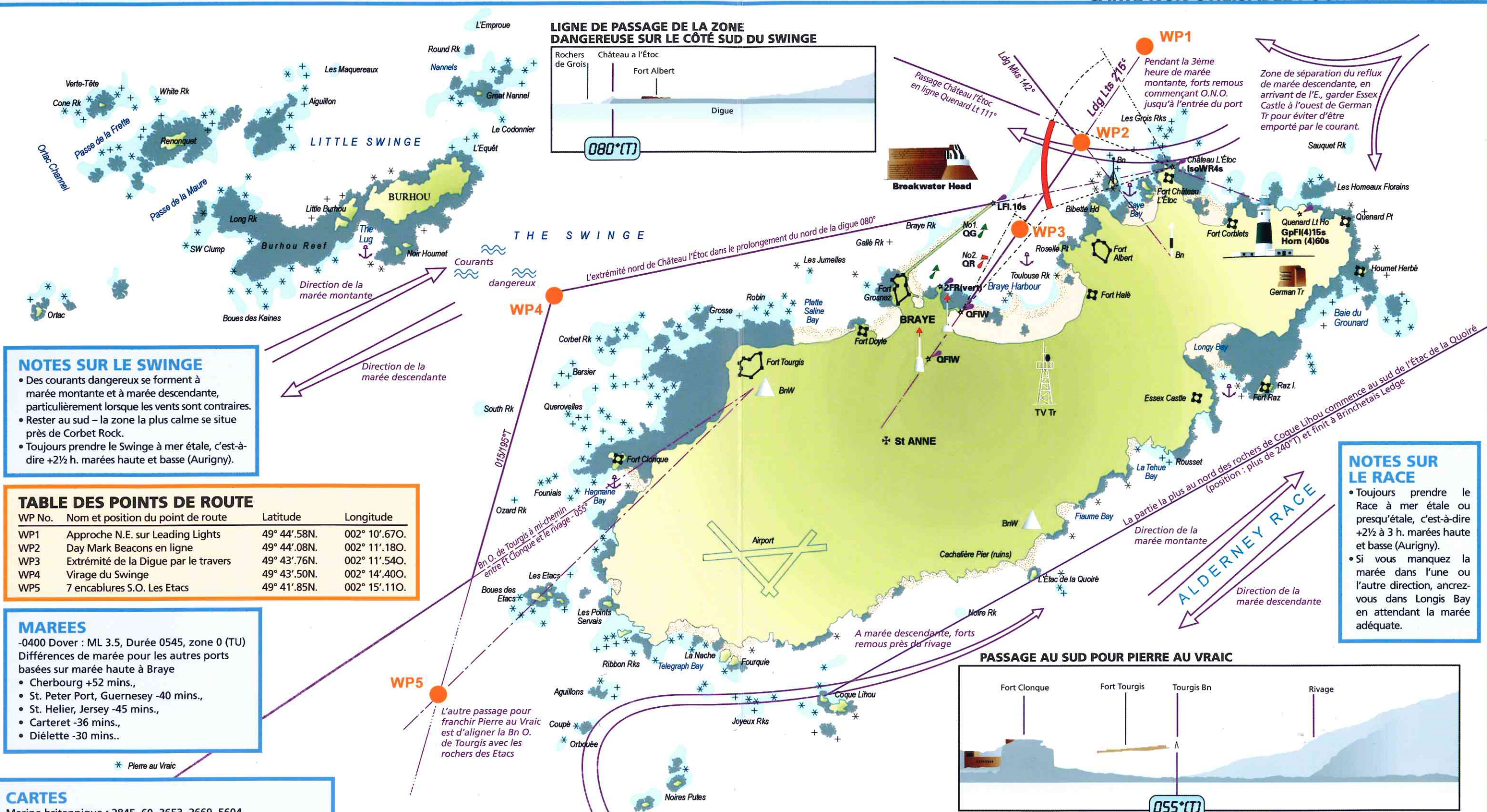
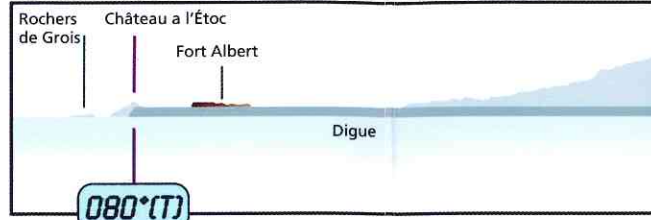


LIGNE DE PASSAGE DE LA ZONE DANGEREUSE SUR LE CÔTÉ SUD DU SWINGE



NOTES SUR LE SWINGE

- Des courants dangereux se forment à marée montante et à marée descendante, particulièrement lorsque les vents sont contraires.
- Rester au sud – la zone la plus calme se situe près de Corbet Rock.
- Toujours prendre le Swinge à mer étable, c'est-à-dire +2½ h. marées haute et basse (Aurigny).

TABLE DES POINTS DE ROUTE

WP No.	Nom et position du point de route	Latitude	Longitude
WP1	Approche N.E. sur Leading Lights	49° 44'.58N.	002° 10'.67O.
WP2	Day Mark Beacons en ligne	49° 44'.08N.	002° 11'.18O.
WP3	Extrémité de la Digue par le travers	49° 43'.76N.	002° 11'.54O.
WP4	Virage du Swinge	49° 43'.50N.	002° 14'.40O.
WP5	7 encablures S.O. Les Etacs	49° 41'.85N.	002° 15'.11O.

MAREES

-0400 Dover : ML 3.5, Durée 0545, zone 0 (TU)
 Différences de marée pour les autres ports basées sur marée haute à Braye

- Cherbourg +52 mins.,
- St. Peter Port, Guernesey -40 mins.,
- St. Helier, Jersey -45 mins.,
- Carteret -36 mins.,
- Diélette -30 mins..

CARTES
 Marine britannique ; 2845, 60, 3653, 2669, 5604.
 SHOM 6934, 7158.
 ECM1014 ; Imray ; C33A. Stanfords ; 2, 7, 16, 26.

DONNEES : WGS 84
 Les latitudes et longitudes suivent le World Geodetic System 1984.

NOTES SUR LE RACE

- Toujours prendre le Race à mer étable ou presque-étable, c'est-à-dire +2½ à 3 h. marées haute et basse (Aurigny).
- Si vous manquez la marée dans l'une ou l'autre direction, ancrez-vous dans Longis Bay en attendant la marée adéquate.

NAVIGATION ET APPROCHE

A l'approche du port de Braye, il est recommandé de faire attention au Swinge et au Race ; de forts courants de marée (jusqu'à 9 nœuds dans le Swinge et 11 nœuds dans le Race) peuvent créer de dangereux remous, en particulier en cas de vents contraires. Il est recommandé d'utiliser ces passages à mer étable ou quasi étable (+2½ h. marée haute & 2½ h. marée basse Aurigny). Au N.E. la marée couvre entre +2½ h. marée basse et +2½ h. marée haute, et au S.O. entre +2½ h. marée

haute et +2½ h. marée basse. En plus des forts courants de marée, Aurigny est entourée de nombreux rochers. L'approche la plus sûre vers Braye est en venant par le N.E.

ABRI
 Bon au port de Braye, sauf par vents forts N.-N.E. et occasionnellement par houle forte S.O.

FEUX ET MARQUES

Phare d'Aurigny Fl (4) 15 sec. Signal brouillard ; Corne de brume (1) 30 sec. Feux Ldg. de Braye Harbour. Deux Q synch, conduisant 215° dans le port. Marques de jour regroupées, deux triangles orange, conduisant 215°. Du N.O., Iso WR 4s à Château à l'Étoc, arc visible R 071° – 111°, W 111° 151°, en ligne avec le Phare d'Aurigny, 111°, pour passer les ruines recouvertes de la Digue. Il y a un feu, L F1 10s, à l'extrémité de la Digue.

L'entrée au port est marquée par 5 balises, QG et QR vers l'extérieur, et Q (2) G 5 sec, vers le centre, et QG (3) et QR (3) 5 sec à l'approche de Little Crabby Harbour. L'extrémité du quai commercial est marquée par 2 feux FR (vert) et l'entrée de Little Crabby Harbour par les feux FG and FR.

Edité par le Service Marketing des Etats d'Aurigny, PO Box 1, Alderney GY9 3AA. A la date de mise sous presse (avril 2007), tous les efforts ont été faits pour s'assurer de la justesse des informations délivrées, mais aucune responsabilité légale ne saurait être invoquée pour d'éventuelles erreurs et omissions.